



- 1974년부터 40여년간 IT·정보통신 분야에서 탁월한 경쟁력과 높은 신뢰도 확보
- 고객 요구에 빠르고 유연하게 대응할 수 있는 체계적인 업무 프로세스



AWS
Premier Consulting
Partner

AWS
Marketing & Commerce
Competency



AWS
Managed Service
Partner



AWS
Government
Partner



2015 AWS
Leadership Partner
Recognition



ISMS 인증
(정보보호관리체계)



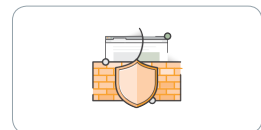
기업 신용평가등급 AA



자체 특허보유
(고성능 CDN 서버기술)



CC
(국내 유일 콘텐츠 전송
서비스 파트너)



AWS Web
Application Firewall
(웹 애플리케이션
보안 서비스 파트너)

GS네오텍의 핵심역량

GS네오텍은 고객의 비즈니스 환경을 더욱 빠르고 편리하게 만듭니다.

Technical Strength

기술력

- 다양한 서비스 환경을 위한 플랫폼 환경 제공
- 안정적인 인프라 보호 시스템
- 최고의 인터넷 기술 확보
- 독자적인 장애 우회 무중단 서비스 제공

Trend Innovation

트렌드 혁신

- 국내 업계 최초 미디어 센터 설립
- 지속적인 신규 서비스 테스트
- 플랫폼 Add-On 방식을 통한 신기술 적용
- 시장조사 및 신규 서비스 환경 구조 연구

Experience

운영역량

- 전문 매니지먼트 팀 운영
- 1:1 맞춤 컨설팅 제공
- 다양한 분야의 고객사에 CDN 및 Cloud 서비스 제공 경험
- 대규모 서비스 경험 인력의 TFT 서비스



Wisely Combine the Network Platforms

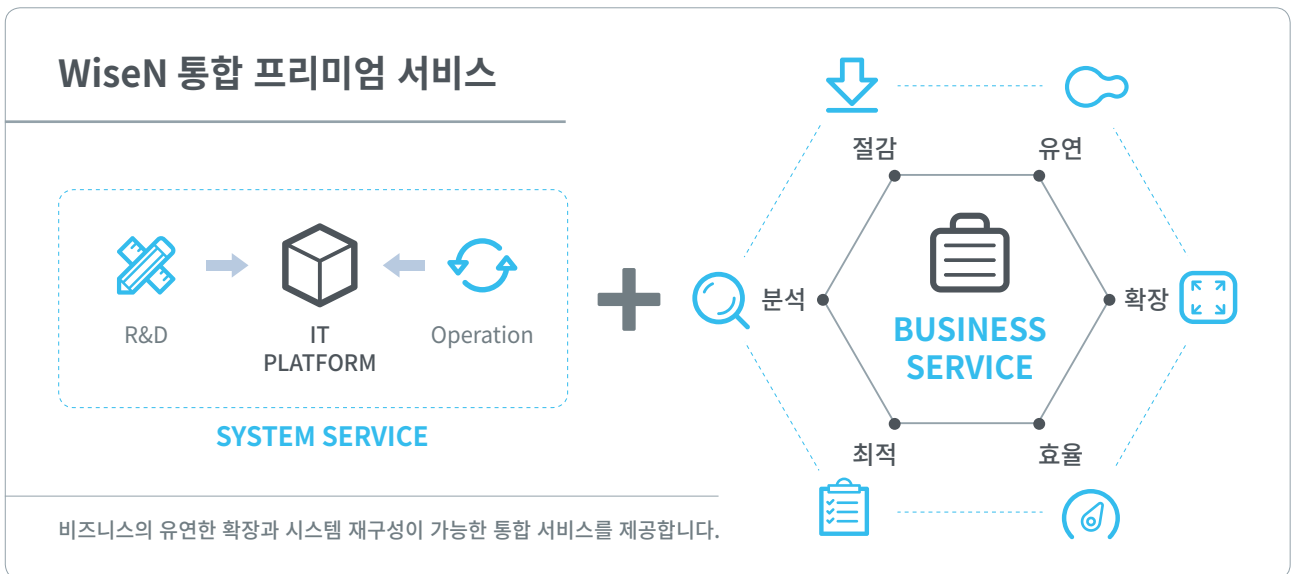
GS네오텍이 만든 프리미엄 통합 IT 서비스 브랜드



Make IT together !

WiseN은 고객의 IT 비즈니스 편의를 위한 통합 서비스 브랜드입니다. 구축, 운영, 분석 그리고 확장을 위한 더욱 편리한 환경을 제공하며, 비즈니스 효율성 극대화를 위한 통합 관리 프로세스를 만들어드립니다.

고객 성공의 중요한 요소가 될 WiseN을 선택하고 비즈니스 성공 목표에 집중하세요!



WiseN 브랜드의 핵심 가치

GS네오텍의 WiseN은 고객 맞춤형 프리미엄 서비스 환경을 제공하고자 노력합니다.



실시간 고객 지원 원칙



고객별 전담 팀 운용



분야별 전문인력 배치



API제공을 통한 고객 편의성 확보



가장 편리한
프리미엄 서비스



무중단 기술 지원



전문 모니터링 센터 운용



비즈니스 분석 및
레포팅 기본 제공



애플리케이션 결합 서비스



WiseN에서 제공하는 AWS 서비스는 AWS를 활용한 고객의 서비스에 비즈니스 가치를 제공합니다.

성공적인 비즈니스의 실행

고정비용 → 가변비용

고정 투자금을 가변비용으로 전환 가능

규모의 경제

인프라 사용이 확장될 수록 TCO (Total Cost of Ownership) 절감 효과 기대

스피드 / 민첩성 (Agility)

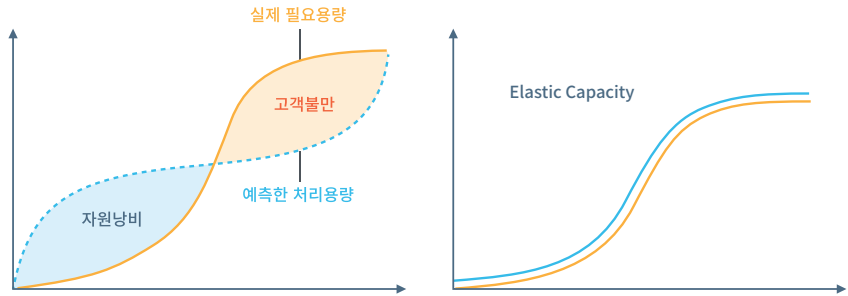
인프라를 주단위가 아닌 분단위로 프로비저닝(Provisioning)

혁신증대

인프라 사용에 대한 제약이 낮고 리스크가 적기 때문에 빠른 비즈니스 실행 가능

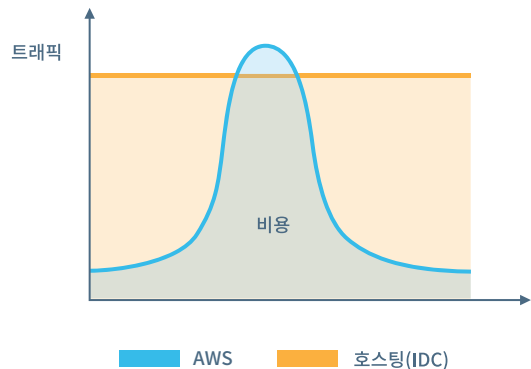
탄력적인 처리용량

필요한 가용량에 대한 고민이나 오버 프로비저닝에 대한 리스크 축소



AWS vs 호스팅(IDC) 서비스

구분	AWS 사용	호스팅(IDC) 서비스
초기투자	불필요	필요 (장비 구매)
장비 교체	불필요	주기적 교체 (4~5년)
Infra 확장	Auto Scaling	장비 확보 및 셋팅
확장시간	약5분~20분	1일 이상
다운사이징	가능	불가능



WiseN on AWS 서비스를 이용하면 다음과 같은 고민을 해결할 수 있습니다.

WiseN은 비즈니스 확장에 대한 고민을 해결합니다.

“비즈니스 플랫폼 개선을 통해 **운영 효율을 증대**시키고 싶은데 비용이..”

“새로 비즈니스를 시작하려는데 IT인프라 구축에 있어 범위가 애매하고.. **초기비용이..**”

“예상치 못한 **지속적인 트래픽 증가**로 인프라 비용이 꾸준히 증가하는데 개선 방법이 없을까..”

“비즈니스 프로세스 변경시 **신속한 대응**이 필요한데..”

“**데이터 분석 및 서비스 모니터링**을 쉽게 할 수 있는 방법이 없을까..”

글로벌 인프라 현황

AWS 글로벌 인프라를 통해 고객의 비즈니스를 전세계로 확장할 수 있습니다.



16 Region

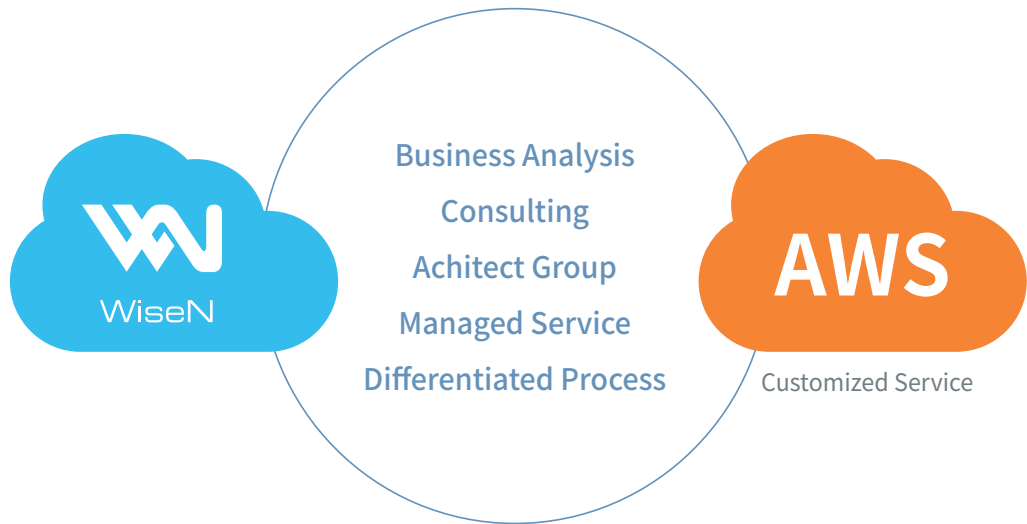
42 Availability Zones

73 Edge Locations

- 미국 서부(오레곤, 캘리포니아)
- 미국 동부(버지니아, 오하이오)
- 캐나다 중부
- 남아메리카(상파울루)
- EU(더블린, 프랑크푸르트, 런던)
- 아시아 태평양 (싱가포르, 시드니, 뭄바이, 도쿄, 서울)
- 중국(베이징)

서비스 특징점

- WiseN은 AWS 기반의 고품질의 클라우드 서비스를 제공합니다.
- 뛰어난 기술력을 바탕으로 고객 비즈니스의 가치와 경쟁력을 올려 드립니다.



국내 최초 AWS 프리미어파트너 선정



전담 AWS 기술인증 인력보유





서비스 수행영역



Consulting

- 비즈니스 분석
- 요구사항 분석
- 프로젝트 수행계획
- 부하 테스트
- 아키텍처 검증
- 아키텍처 설계
- 서비스 테스트
- 아키텍처 리뷰



Migration

- 컨설팅 / 계획 수립
- 테스트 실행
- 오픈 베타
- 최종 검증
- 서비스 오픈
- 안정화 작업
- 검수 및 완료보고
- 산출물 제출



Technical Support

- 한국어 지원
- 기술 문의사항 해결
- 장애분석
- 운영 컨설팅
- 애플리케이션 기술지원
- 사용자 가이드
- 구축 지원 프로그램



Managed Service

- 24x7x365 모니터링
- 리소스 운영
- 장애처리
- 백업 및 복구
- 빌링(Billing)
- 정기점검
- NOC제공
- 애플리케이션 기술지원



Seminar Program

- E.S Program
- Reiz-up Program

WiseN on AWS 서비스 수행영역



Consulting

“AWS 컨설팅은
프리미어 컨설팅 파트너와
시작하세요!”

AWS로의 전환은 고객 비즈니스에 상당한 변화를 가져오게 됩니다. WiseN의 전문적인 AWS 컨설팅 프로세스는 고객이 AWS로 비즈니스를 구현하기에 앞서 AWS의 효과를 이해하고, 시스템 운영을 체계화 할 수 있도록 맞춤형 환경을 제안합니다. WiseN의 전문 AWS 컨설팅 그룹은 체계적인 고객 IT환경 분석과 철저한 로드맵을 고객과 함께 수립하여 진행합니다.

AWS를 사용하려는 고객을 위한 시스템 전문 컨설팅 서비스



“완벽한 컨설팅 리포팅”

컨설팅 업무 중 산출물은 다음과 같습니다. 산출물의 종류는 고객의 요구사항에 맞추고, 오른쪽 항목은 대표적인 산출물입니다.

- 고객 요구 사항 분석 보고서
- 컨설팅 수행 계획서
- PoC 수행 계획서 및 결과 보고서
- AWS 설계 제안서
- 컨설팅 완료 보고서

Migration

“체계적인 마이그레이션
프로세스를 통해
안정적인 시스템을
구축하세요!”

체계적인 계획 없이 진행하는 AWS로의 이전은, 기술적인 위험 요소뿐만 아니라 시간적인 리스크도 가지고 있습니다. 또한 개발, 배포 및 애플리케이션을 통합하여 관리함으로써 기존과는 다른 접근 방식이 필요합니다.

WiseN의 Migration Program은 AWS의 속성과 고객의 인프라 시스템 및 비즈니스 환경의 특징점을 면밀히 분석하여 진행되며, 고객의 향후 관리에 대한 부분까지 충분히 고려하여 이루어집니다.

따라서, 고객은 최소한의 리스크로 안정적으로 AWS 이전을 실행할 수 있습니다. 또한, 마이그레이션 프로젝트를 수행 중에 기존의 시스템을 보완할 수 있는 제안을 지속적으로 전달하고 테스트함으로써 비용적인 측면 뿐만 아니라 성능부분을 개선할 수 있도록 도와줍니다.



위의 단계별 컨설팅을 수행함으로써, 고객 IT 환경은 클라우드 친화적이고 높은 가용성과 탄력성을 갖춘 IT 환경으로 새롭게 구성됩니다.

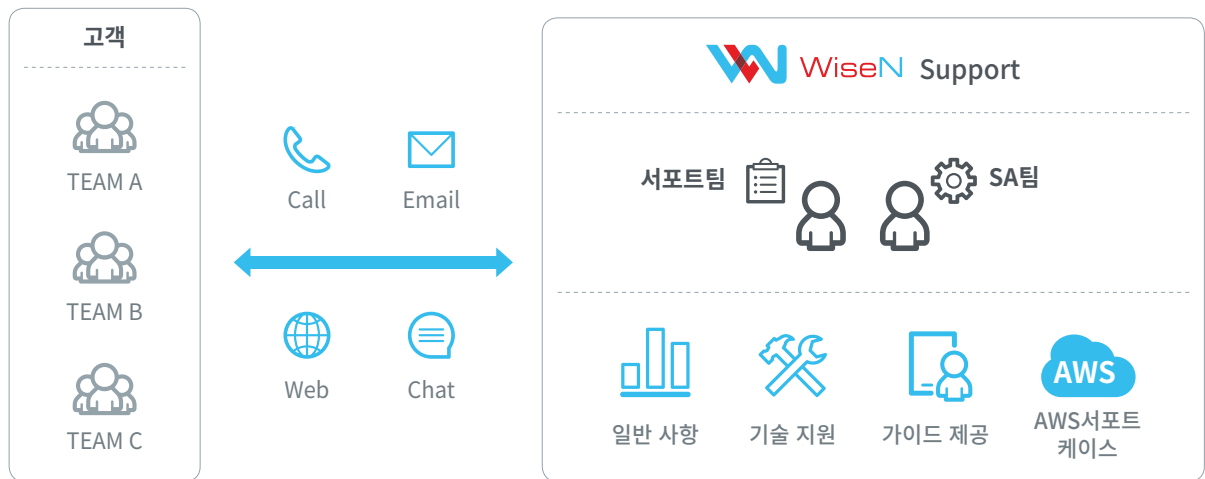
이 모든 과정을 GS네오텍은 고객 IT 환경에 적절하게 여러 가지 방법론을 수행함으로써 고객의 IT 환경 발전에 이바지 합니다.

Technical Support

“보다 빠르고 간편한
고객 지원”

AWS를 고객이 보다 효율적으로 사용하기 위해서는 많은 기술적인 접근이 필요합니다. GS네오텍의 기술 지원 서비스는 자사의 기술 노하우를 고객에게 전달합니다. 고객이 원하는 기술 지원에 부담을 WiseN 기술 지원팀을 통해 보다 쉽고 빠르게 해결하시기 바랍니다.

GS네오텍은 WiseN Support를 통해 고객 중심의 더욱 간편한 기술지원 서비스 제공합니다



WiseN Support의 혜택





Managed Service



AWS에 관한 안정적인 운영 및 관리는 공식적으로 인증 받은 Managed Service Partner와 함께 해야 안정적입니다. WiseN은 AWS의 엄격한 심사를 거친 공식 Managed Service Partner입니다.

기본 제공 서비스

- 주간/야간 24/7 모니터링 제공
- 전문 엔지니어는 주간(09시 ~ 18시)에 배치되어 Operation 업무와 모니터링을 함께 진행
- AWS Support Case Escalation 지원 가능
- 정기업무, 수시업무, 이벤트 및 장애 관리 등 체계화된 업무 처리

AWS를 사용하려는 고객을 위한 시스템 전문 컨설팅 서비스

GS네오텍의 WiseN Managed Service는 고객의 운영 환경과 요구사항을 정확히 분석하여 제공되는 고객 맞춤형 Premium Managed Service 입니다.

STEP 01



인터뷰/시스템 디자인 /클라우드 리뷰

- 문제점을 이해하고 시스템구성
- 클라우드 사용시 요구사항에 맞추어, 안전하고 원활한 운영을 위한 체크리스트와 함께 모든 세부사항 설정 후, 구성완료

STEP 02



시스템 설정/운영관리

- 고객의 시스템 일부를 클라우드 시스템으로 마이그레이션하는 경우라도 WiseN 운영 전문 엔지니어 배정
- 다양한 시스템 운영 경험 노하우를 보유한 숙련된 엔지니어 보유

STEP 03



문제해결

- 24/7 시스템 모니터링 제공
- 클라우드 공급자의 문제가 있을 경우, 적시에 해당 공급자의 지원센터에 문의하고 가능한 빠른 문제 해결

STEP 04



후속처리

- 개선 사항 협의
- 추가 요구사항 수렴
- 고객 맞춤형 매니지드 정책 수립

조직적인 Managed Service 인력 구성

시스템 안정성 관리

- 고객의 클라우드 인프라를 최적의 상태로 유지합니다.
- 인프라 효율성을 관리하여 고객 비즈니스 효과를 증가시킵니다.

전담 인력 지원

- 고객 전담인력을 구성하여 관리 능력을 향상 시킵니다.
- 전용 커뮤니케이션 채널을 제공하여 기술 지원 프로세스를 단순화합니다.

비용 및 리스크 축소

- 직접 운영에 비해 저렴한 비용으로 최고의 효과를 얻을 수 있습니다.
- 최고 수준의 엔지니어를 활용할 수 있습니다.
- 관리 부족에 의한 비즈니스 실패에 대한 리스크를 줄일 수 있습니다.

체계적인 업무 구분

명확한 업무 구분을 통해 인프라를 최적으로 관리합니다.

정기업무

Daily Job
 EC2 Instance 실시간 헬스 모니터링
 Instance EBS Volume 실시간 헬스 모니터링
 시스템 로그 실시간 헬스 모니터링
 Elastic Load Balancing 실시간 모니터링
 AutoScaling 실시간 상태 모니터링

Weekly Job
 EC2 Instance 이상 판별 후 교체 작업
 OS 취약점 점검(별도 정책 논의 필요)

Monthly Job
 Server program 버전 업데이트
 AWS 백업 리소스 정리 작업(AMI, Snapshot)
 유휴 자원 발견 시 정리 작업

Backup
 정기 AMI 백업
 정기 Snapshots 백업
 DB(RDS) 백업

수시업무

Amazon EC2
 Amazon EC2 생성 및 적용
 Change Instance Type
 Create Image (EBS AMI, Snapshots)
 Instance Lifecycle
 Auto Scaling

CloudWatch
 Custom Metric
 logs

Amazon S3
 Amazon S3

Amazon EBS
 EBS 추가 / 삭제 / 변경 / Snapshots 작업

Network
 Attach / Detach Network Interface
 Route 53
 Elastic IPs
 Manage Private IP

Elastic Load Balancing
 Elastic Load Balancing

VPC
 Amazon VPC


정기 점검 및 리포팅

월 정기 점검
 정책 점검
 인프라 점검
 운영 내역 레포트

※ 업무 항목과 수준은 고객의 환경에 따라 커스터마이징이 가능합니다.

24X7X365 NOC 지원

GS네오텍은 별도의 클라우드 NOC(Network Operating Center)를 보유하고 있어 더욱 체계적이고 전문적인 상시 기술 지원이 가능합니다.



24x7x365
Monitoring System

AWS Cloud Watch

WiseN Monitoring System

3rd Party Solution

전문화된 NOC 운영
(Network Operation Center)





Seminar Program

E.S Program

GS네오텍의 경험과 노하우를 공유합니다.

E.S(Experience Sharing)프로그램이란?

GS네오텍의 AWS경험을 고객에게 공유하여 고객의 업무 효율성을 향상에 목적을 둔 부가 서비스입니다.

GS네오텍은 고객과 함께 성장하길 원합니다.

E.S Program은 Experience Sharing Program의 의미를 지니고 있으며, 고객이 직접 CDN 또는 AWS를 사용하는데 있어 WiseN의 운영 또는 기술 Know-How를 경험할 수 있도록 제공되는 프로그램입니다.

특히, GS네오텍의 WiseN 서비스를 받지 않는 고객들도 신청 할 수 있기 때문에 별도의 서비스 교육이 비용적으로 또는 시간적으로 여유가 없는 스타트업 및 중소기업 고객들이 GS네오텍의 경험을 직접 또는 간접적으로 체험할 수 있습니다.

기존 GS네오텍의 고객인 경우에도 해당 프로그램을 통해 내부 기술 역량에 큰 보탬이 될 것입니다.

대상	프로그램명	내용	비고
스타트업/중소기업	클라우드 도입 성공사례 강연	고객을 초청하여 실제 도입 사례를 공유하고 궁금증을 해결	스토리 위주의 진행
파트너 및 협력사	세일즈 FAQ	AWS솔루션 사업을 위한 GS네오텍의 시장진입 경험을 공유	
미디어 서비스 기업	Media on AWS	클라우드를 통해 미디어 서비스를 시작하려는 모든 콘텐츠 기업을 위한 프로그램	실제 사례를 통한 아키텍처 공유

※ 프로그램 목록 : 고객의 환경 및 요구사항에 따라 다양한 주제의 프로그램을 선정하여 매월 업데이트 됩니다.

“GS네오텍은 경험과 Know-How를 공유하는 것을 매우 중요시 여깁니다.

저희의 경험은 고객분들과 함께 더욱 성장할 것입니다. 반대로, 이러한 프로그램을 통해 고객이 저희에 대한 의견을 공유해 주실 때 저희의 서비스는 더욱 발전할 것입니다.

서로의 경험과 의견을 공유하는 취지의 E.S Program은 분명 좋은 사례로 남을 것입니다.”

- GS네오텍 일동 -

Reiz-up Program

찾아가는 고객 대상 프리미엄 세미나

AWS는 고객의 환경과 규모에 따라 다양하게 활용 및 운영됩니다.

Reiz-up 프로그램은 GS네오텍의 고객이라면 누구나 신청할 수 있습니다.

해당 프로그램을 통해 실제 AWS가 적용된 고객의 환경에 적합한 사용법을 제시합니다.

해당 프로그램은 GS네오텍의 고객을 대상으로 운영되며, 고객의 환경에 적합한 업무 효율성을 높일 수 있으며, 기술 실무자들의 업무 향상에 도움을 드립니다. GS네오텍의 컨설턴트는 고객의 환경을 분석하고 자원의 100% 활용을 위해 세미나를 준비합니다. 고객은 원하는 세미나 장소와 시간 그리고 기간만 정하면 됩니다.

주요 커리큘럼

- 환경 분석
- 적용된 AWS 서비스 소개
- 운영 방법 가이드
- 질의응답
- 확장성 및 운영 이슈 FAQ

WiseN Cloud Portal System

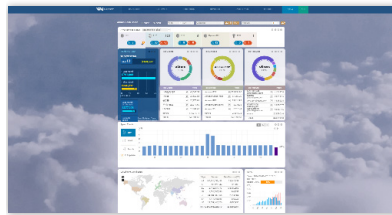


비용 관리에서부터 분석과 모니터링까지 사용자의 편의성과 시각화 정보를 제공하는 WiseN만의 솔루션입니다.



AWS Resource Monitoring

AWS 리소스를 모니터링하여 상태를 파악하고 각종 메트릭 값을 분석할 수 있습니다.



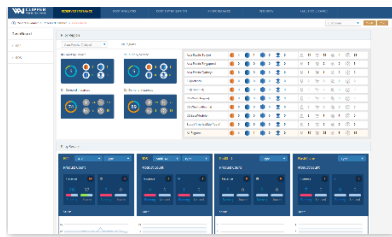
Billing Management

AWS 비용에 대한 정보를 쉽게 파악하고 계정별 사용량과 사용현황, 그리고 각 상품별 비용을 효과적으로 관리할 수 있습니다



Network Monitoring

AWS 아키텍처를 연결하는 네트워크상태와 메트릭을 모니터링 합니다.



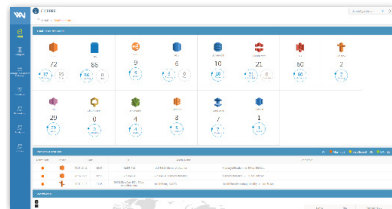
Analysis

비용과 리소스 사용에 대한 다양한 정보를 기반으로 사용자에게 최적의 가이드를 제시합니다.



Application Monitoring

사용자의AWS에서 동작하는 범용 애플리케이션의 상태와 각종 메트릭 정보를 모니터링 합니다.



Report

통계 및 메트릭 정보를 시각화하여 사용자가 필요한 레포팅을 제공합니다. 사용자는 해당 레포팅 자료를 활용하여 보고서를 만들 수 있습니다.

WiseN Clipper Dashboard

CLIPPER만의 특징점

- **프로젝트 별 다수의 계정을 사용하는 고객**
클리퍼를 통해 하나의 포털에서 사용중인 모든 계정의 리소스, 빌링 정보 확인
- **하나의 계정에서 여러 프로젝트를 운영하는 고객**
리소스ID, AWS 태그를 그룹핑하여 프로젝트 별 빌링 정보 확인
- **자원 관리가 어려운 고객**
인스턴스 별 부하 체크를 통해 사용하지 않는 자원 파악 및 리소스가 서비스에 적합하지 검토
- **비용 관리가 어려운 고객**
시각화된 대시보드를 통해 일/주/월 비용 트렌드를 파악하고, 각 인스턴스들의 사용 추이를 통해 RI를 통한 비용 절감 제안.
- **외화 결제가 어려운 고객**
계정별, 태그별 사용량이 첨부된 원화

GS네오텍은 인터넷 미디어 비즈니스를 위한 최적의 서비스 환경을 제공합니다.

미디어 콘텐츠를 활용한 비즈니스는 생각보다 복잡한 고민이 필요합니다.
GS네오텍의 WiseN 미디어 서비스는 콘텐츠 생성에서부터 전송까지 고객이 원하는 모든 것들을 더욱 편리하게 구축하고 활용할 수 있도록 합니다.

GS네오텍은 미디어 서비스를 위한 전문가 그룹을 운영하고 있습니다.
미디어 비즈니스의 분석, 서비스 구축 컨설팅 그리고 모니터링까지 각 분야별 전문가들이 고객을 지원합니다.

WiseN 미디어 서비스만의 경쟁력

	No.1	국내 최대 미디어 트래픽 처리
	10 years	10년 이상 경력의 미디어 전담 기술 그룹
	1st	국내 최초 미디어 전문 센터 운영
	3 사	지상파 3사 콘텐츠 전송 담당
	100 만	대규모 방송 서비스 처리 경험
	AWS Cloudfront Partner	AWS에 최적화된 콘텐츠 전송 파트너

주요 서비스

교육

- Storage
- PMP Download
- Sync Tool
- VOD-Streaming
- Player(PC, Mobile)
- DRM Package

이벤트

- Real-Time Transcoding Platform
- Encoder
- Live-Streaming
- Mobile Service

방송

- Live-Streaming
- VOD-Streaming
- Encoder
- Media Center
- Security Package

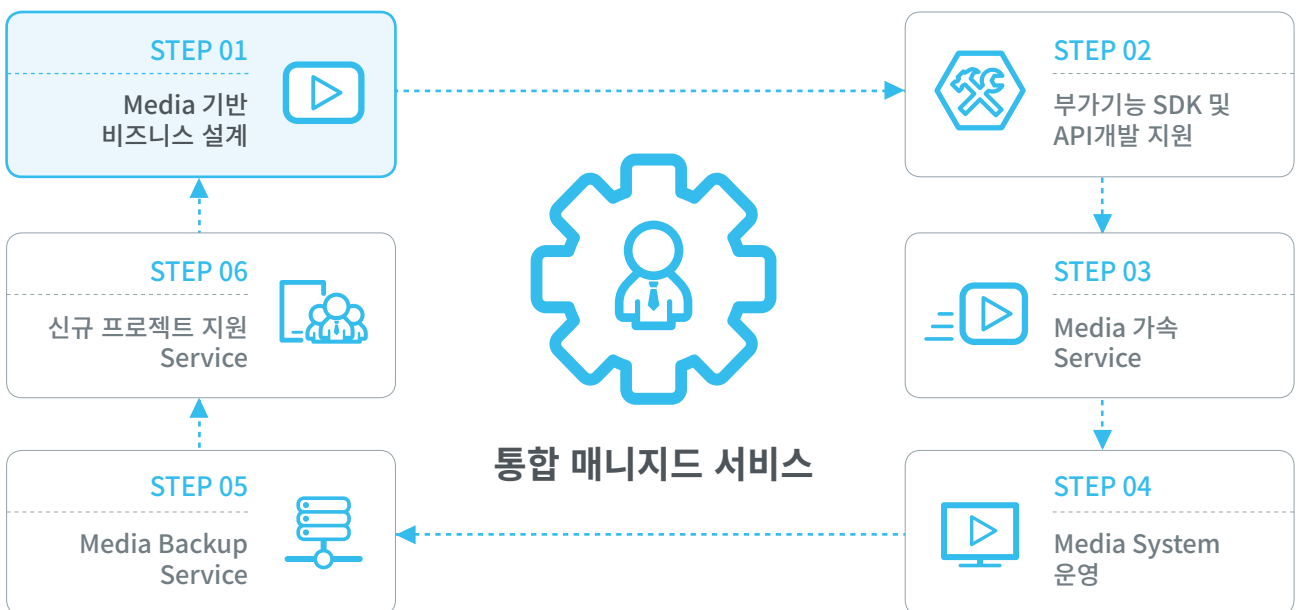
공동 서비스 개발 파트너



영역별 맞춤 서비스 제공



미디어 전문가를 통한 통합 매니지드 서비스



GS네오텍의 프리미엄 CDN 서비스

- 국내 업계 유일의 고객 맞춤형 콘텐츠 전송 플랫폼
- 고객이 필요한 기능만 선택 가능
- 구조의 복잡도 하락
- 불필요한 운영 리소스 절감
- 안정성 증가
- 플랫폼 구성 단가 절감 효과

기존 서비스 방식



고객사



Server based Service



서비스 이용자

GS 네오텍 WiseN



고객사



WiseN 기본 플랫폼



사용자 요구 기능 모듈



서비스 이용자

고객사 전용 WiseN 플랫폼
(Private Customization)

WiseN CDN 특징점

GS네오텍의 WiseN CDN은 언제나 최고의 품질과 고객만족을 위해 노력하고 있습니다. 많은 고객들의 높은 신뢰성을 바탕으로 GS네오텍의 WiseN CDN은 꾸준히 성장하고 있습니다.

- 최고의 프리미엄 고객지원 서비스
- 고객별 전담 팀 운용
- 세계적인 컨설팅 지원



- 업계 No.1 고객들이 선택한 서비스
 - 포털 1위 네이버(포털 1위) 외
 - 각 업종별 20여개 1위 고객사 보유

- 최대 규모 미디어 처리 능력
- 일평균 100만 동접 처리



- 최초의 플랫폼 서비스
 - 업계 최초의 Pure Platform 구조

- 트렌드를 이끄는 서비스
 - 업계 최초의 미디어 콘텐츠 전용 관리센터 설립
 - 중간 광고 플랫폼 개발

Premium CDN Support



“최고 수준의 - 프리미엄 CDN 서포트 프로그램 - 을 경험하세요”

WiseN은 전문 CDN 전담 엔지니어로 구성된 프리미엄 CDN 서포트 프로그램을 제공하고 있습니다. 고객이 어떤 CDN 플랫폼, 어떠한 클라우드 CDN을 사용하는지에 관계 없이 콘텐츠 전송에 관련한 모든 지원을 받을 수 있습니다. 전문적이고 높은 수준의 CDN 기술지원과 더욱 저렴한 콘텐츠 전송 비용, 그리고 24시간 이루어지는 장애처리 프로세스는 CDN 서비스를 선택에 따른 위험을 최소화할 것입니다.

Monitoring Service	R&D Service	Management Support
Service Monitoring Qos Monitoring Media Server Monitoring	Module R&D Platform R&D Application R&D Web R&D	Log Analysis Big Data Media Analysis Service Consulting Business Consulting

신뢰성 중심의 고객 만족 서비스

응축된 노하우와 견고하고 안정적인 기술력 그리고 업계에서 가장 빠른 지원체계를 갖추어 업계 혁신을 이끌고 있습니다.

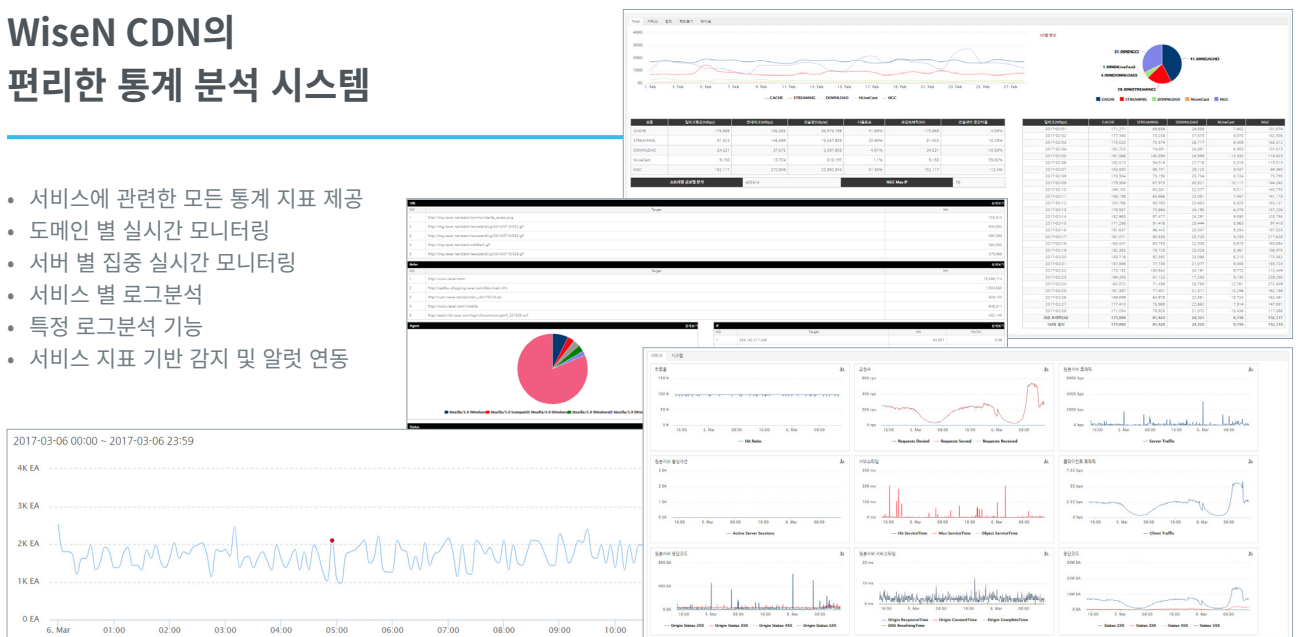
- 포털** 국내 포털 업계 1위 고객
- 쇼핑몰** Top10 중 6개 고객
- 게임** Top10 중 5개 고객
(국내 최대 게임트래픽 처리)
- 교육** Top5 중 4개 고객
- 미디어** Top5 중 3개 고객



[출처 : 2013. 03 Nielsen Korea]

WiseN CDN의 편리한 통계 분석 시스템

- 서비스에 관련한 모든 통계 지표 제공
- 도메인 별 실시간 모니터링
- 서버 별 집중 실시간 모니터링
- 서비스 별 로그분석
- 특정 로그분석 기능
- 서비스 지표 기반 감지 및 알럿 연동



다양한 솔루션 파트너

‘WiseN과 결합하는 국내외 최고의 파트너’

각 분야의 최고의 파트너들이 GS네오텍의 WiseN과 함께 합니다. GS네오텍은 파트너와 긴밀하게 협력하여 각 파트너들의 솔루션 안정성 및 성능을 테스트하고 검증하였으며, 이를 통해 더욱 신뢰성을 갖춘 시스템을 구축할 수 있습니다. 다양한 솔루션 결합도 역시 GS네오텍입니다.

보안



트렌드미크로의 클라우드 및 데이터센터 보안 솔루션은 비용을 절감하고 높은 효율성을 보장할 뿐만 아니라 클라우드 환경 및 하이브리드 데이터센터를 보호합니다.



Sophos는 안티 바이러스와 안티 스팸 업계의 선두 주자로서 고객의 비즈니스를 바이러스와 스팸, 해킹 공격으로부터 보호합니다.



트레저데이터는 빅데이터 분석을 위한 올인원 통합 솔루션입니다. 클라우드 기반의 빅데이터 관리 서비스로써 데이터 분석에 필요한 모든 것을 제공합니다.

모니터링



DataDog은 클라우드 모니터링 솔루션입니다. 특히, AWS에 최적화되어 있으며 이미 많은 전세계 고객들이 사용하고 있습니다. 또한, GS네오텍의 ‘CLIPPER’ 시스템과의 호환성을 보장합니다.

미디어



Wowza의 스트리밍 엔진은 전세계적으로 가장 유명한 미디어 플랫폼입니다. GS네오텍은 오랜 개발 노하우를 통해 다양한 Wowza 모듈을 보유하고 있습니다.

보안관제



엘림넷은 보안에 관한 지원을 위한 비즈니스 파트너입니다. 수 많은 레퍼런스를 통해 실력이 입증되었으며, WiseN의 보안 서비스를 더욱 견고하게 만드는 중요한 파트너입니다.

고성능 서버 플랫폼



와인소프트는 고성능 서버 플랫폼 파트너입니다. 와인소프트와 GS네오텍은 수년간 협력하여 보다 높은 성능의 플랫폼을 개발해 왔습니다. 다양한 환경에서 높은 성능을 보장합니다.

소프트웨어 인프라



모든 퍼블릭 클라우드든 어떤 네트워크에도 무중단 네트워킹, 애플리케이션 최적화 및 투자 보호를 가져다 주는 통합 전략인 Brocade를 활용할 수 있습니다.

‘WiseN은 항상 열려 있습니다.’

GS네오텍은 좋은 파트너에 대해 항상 열려있습니다. WiseN과 결합하여 더욱 견고한 비즈니스 플랫폼 구현을 할 수 있는 모든 솔루션, 개발 파트너들을 기다립니다.

파트너 체결 문의 : 성무경 과장

✉ mksung@gsneotek.co.kr

☎ 02-2630-5795

REFERENCES

WiseN과 함께 하는 대표 고객사

게임사

미디어
/ 엔터테인먼트

쇼핑몰

공공
/ 엔터프라이즈



서울시 구로구 경인로 576(구로동)
www.wisen.co.kr / www.gsneotek.co.kr

WiseN 서비스문의 T 02-2630-5795
영업파트 sales@gscdn.com

 www.facebook.com/gswisen



Wisely Combine the Network Platforms

 amazon webservices	Partner Network
PREMIER CONSULTING PARTNER	
MANAGED SERVICE PARTNER	
MARKETING & COMMERCE COMPETENCY	
AWS GOVERNMENT PARTNER	